

# DURA-PLATE™ UHS



## REVESTIMIENTO EPOXICO SIN SOLVENTES DE CURADO RÁPIDO

El rápido regreso al servicio y las propiedades de gran espesor y retención de bordes de este revestimiento de tanques, proporcionan una protección superior en comparación con los enfoques convencionales o productos alternativos.

Dura-Plate™ UHS, que puede aplicarse con bombas convencionales sin aire en una sola capa, es la solución fácil de usar que satisface la necesidad de un rendimiento de curado rápido para su uso en depósitos con una amplia gama de contenidos, desde crudo hasta agua potable o etanol.

## MEJOR PROTECCIÓN

El rendimiento superior de Dura-Plate UHS es el resultado de la combinación de un avanzado sistema de curado con aminas con la reología de la película perfectamente diseñada.

El concepto de curado proporciona una alta resistencia química y excelentes propiedades de barrera. La reología permite unas características de retención de bordes mejoradas que maximizan la cobertura de bordes y zonas de soldadura.

## APLICACIÓN MÁS FÁCIL Y RÁPIDA

Dura-Plate UHS está diseñado para una fácil aplicación; su facilidad de uso se debe a un comportamiento reológico que permite una pulverización suave y la formación de una película asociada a una vida útil prolongada muy adecuada para su uso con equipos de pulverización sin aire de una sola bomba.

Se puede aplicar en una sola capa gracias a su alto espesor y a que no contiene solventes.

## INSPECCIONES MÁS RÁPIDAS Y SEGURAS

Cuando se mejora con la tecnología Opti-Check™ - Optically Activated Pigments (OAP), Dura-Plate UHS puede inspeccionarse fácil y minuciosamente para detectar rupturas, agujeros de alfiler y bajo espesor de película.

Esto permite a los aplicadores corregir rápidamente los problemas antes del servicio.

## UN ENTORNO MÁS SEGURO

Con bajo contenido en VOC y bajo olor, este recubrimiento tiene un impacto medioambiental reducido y es más seguro durante su aplicación debido a su alto punto de inflamación, lo que lo hace muy adecuado para su aplicación in situ con una interrupción mínima de otros frentes de trabajo en el mismo proyecto.

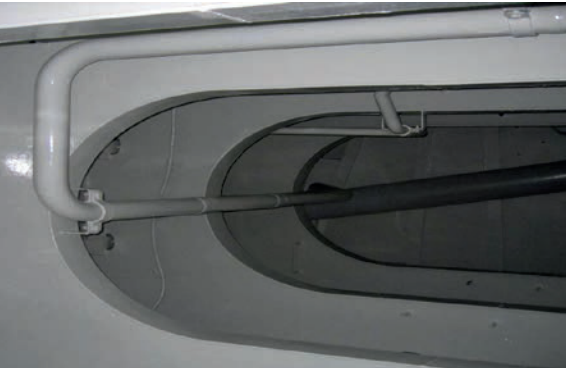
DE LA ESPECIFICACIÓN A LA PROTECCIÓN

[swprotectivelatam.com](http://swprotectivelatam.com)

**SHERWIN  
WILLIAMS®**

# DURA-PLATE™ UHS

REVESTIMIENTO EPOXICO SIN SOLVENTES DE CURADO RÁPIDO



## CARACTERÍSTICAS

- Curado rápido al servicio +/- 4 días
- Aplicación de una sola capa
- Tecnología Opti-Check (OAP)
- Propiedades mejoradas de retención de bordes
- Resistencia química y a la abrasión
- Bajo olor, bajo VOC

## BENEFICIOS

- Reducción del tiempo de inactividad de la planta y de los costos
- Reducción del tiempos y costos de aplicación
- Inspección más rápida y exhaustiva
- Buena cobertura de bordes y soldaduras
- Prolonga la vida útil
- Preferiblemente hacia la normativa medioambiental

## APLICACIONES CLAVE

Dura-Plate UHS ha desempeñado un papel decisivo en la sustitución del uso de epoxicos convencionales a base de solventes para aplicaciones de tanques marinos, petrolíferos y de gas desde finales de los años 90.

Dura-Plate UHS fue pionera en ofrecer 20 años de vida útil cuando se aplicó a los tanques de lastre de la Marina de los Estados Unidos. Al mismo tiempo, se convirtió en el recubrimiento preferido para el almacenamiento de petróleo crudo y ha ido ampliando su dominio en el mercado. Ahora disponible en todo el mundo, Dura-Plate UHS está siendo adoptada por un número cada vez mayor de industrias y zonas geográficas.

- **Petróleo y gas:** refinerías, terminales, oleoductos y offshore.
- **Energía:** depósitos de combustible e industria nuclear.
- **Marina:** tanques específicos de almacenamiento de crudo y tanques específicos de lastre de agua.
- **Infraestructuras e industriales:** plantas de tratamiento de agua y aguas residuales y depósitos y tanques de almacenamiento.

## LA DIFERENCIA DE SHERWIN-WILLIAMS

Sherwin-Williams Protective & Marine ofrece a sus clientes de todo el mundo una experiencia de primer nivel en el sector, un servicio técnico y de especificación inigualable y un equipo comercial regional sin precedentes. Nuestra amplia cartera de recubrimientos y sistemas de alto rendimiento que destacan en la lucha contra la corrosión ayuda a los clientes a conseguir una protección de activos más inteligente y probada con el paso del tiempo. Prestamos servicio a una amplia gama de industrias a través de nuestra huella de distribución internacional en rápido crecimiento, incluyendo petróleo y gas, agua y aguas residuales, puentes y carreteras, fabricación de acero, suelos, alimentación y bebidas, ferrocarril y energía, y marina.

**SHERWIN-WILLIAMS®**

LATAM

swprotectivelatam.com

